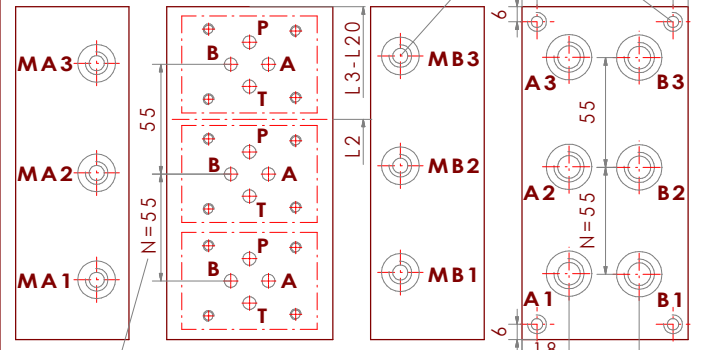
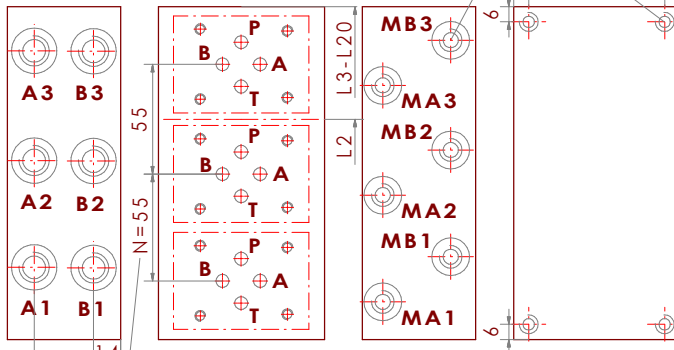
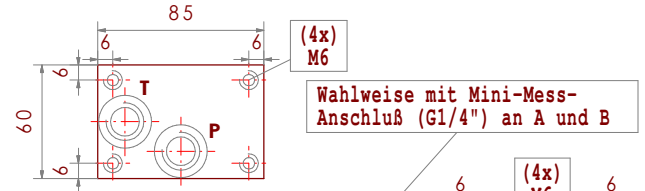
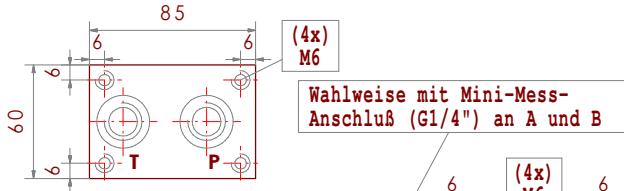


**Typ: RPS 6 G**

**Typ: RPU 6 G**

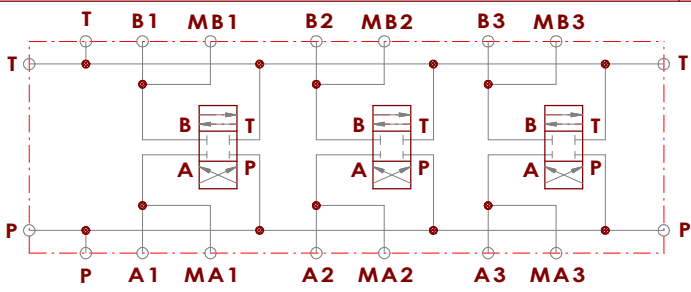


auf Wunsch  
andere Ventil-  
abstände

Anschlußgewinde:  
A und B: G 3/8"  
wahlweise: M16x1,5  
3/8" NPT  
  
P und T: G 1/2"  
wahlweise: M22x1,5  
1/2" NPT

auf Wunsch  
andere Ventil-  
abstände

Anschlußgewinde:  
A und B: G 3/8"  
wahlweise: M16x1,5  
3/8" NPT  
  
P und T: G 1/2"  
wahlweise: M22x1,5  
1/2" NPT



**Sammel x- und y- Leitung  
sowie Einzel x- und y-Leitung  
auf Wunsch lieferbar.**

Type	Ventilanzahl	L2-L20	Type	Ventilanzahl	L2-L20
RPU (S) 6	1	72	RPU (S) 6	11	622
RPU (S) 6	2	127	RPU (S) 6	12	677
RPU (S) 6	3	182	RPU (S) 6	13	732
RPU (S) 6	4	237	RPU (S) 6	14	787
RPU (S) 6	5	292	RPU (S) 6	15	842
RPU (S) 6	6	347	RPU (S) 6	16	897
RPU (S) 6	7	402	RPU (S) 6	17	952
RPU (S) 6	8	457	RPU (S) 6	18	1007
RPU (S) 6	9	512	RPU (S) 6	19	1062
RPU (S) 6	10	567	RPU (S) 6	20	1117

Ventilabstandmaße, die Größen der Anschlußgewinde und andere Maße können nach Rücksprache kurzfristig geändert werden!  
Sonderausführungen:  
- mit Druckbegrenzungsventil NG10 als Blockeinbauventil oder als Plattenaufbauventil  
- SAE-Abgangsflansche bei entsprechenden Maßänderungen

**Bestellbeispiel:**

**12 R P S 6 G O 10 N**

Ventilanzahl 2-20  
RP = Reihenplatte  
S=Abgänge seitlich K=Kombination aus"S"  
U=Abgänge unten und "U" (ohne Mini-Mess)  
Nenngröße 6, Anschlußmaße nach DIN 24340

N=Ventilabstand  
Serie 10  
O=ohne Mini-Mess-Anschluß  
M=mit Mini-Mess-Anschluß  
Gewindeanschluß:  
G=Rohrgewinde , N=NPT-Gewinde  
M=metrisches Gewinde  
Flanschanschluß:  
F=SAE-Flansch